

DP-21k КРАН ШАРОВОЙ ФЛАНЦЕВЫЙ

по DIN с полным проходом

ДИАПАЗОН ДИАМЕТРОВ

от DN32 до DN80

ХАРАКТЕРИСТИКА

Шаровые краны типа DP-21k – это запорные разборные краны с полным проходом. Фланцевые патрубки выполнены по PN-EN 1092-1:2006, а длина конструкции крана – по DIN 32 02. Краны могут устанавливаться на вертикальных или горизонтальных трубопроводах в любом положении, причём работать должны только в позиции, полностью открытой или полностью закрытой. Отличаются также простой конструкцией. Существует возможность антистатического исполнения с целью защиты от статических зарядов (ANTISTATIC).

ТЕХНИЧЕСКИЕ ПАРАМЕТРЫ

Номинальное давление:

C5-PN10, C1- PN16, C2-PN25, C3- PN40

Температура:

T1 - от -30°C до +150°C

T2 - от -30°C до +200°C

T4 - от -30°C до +250°C

T5 - от -40°C до +150°C

T6 - от -40°C до +200°C

T7 - от -40°C до +250°C

T9 - от -50°C до +150°C

T10 - от -50°C до +200°C

T11 - от -50°C до +250°C

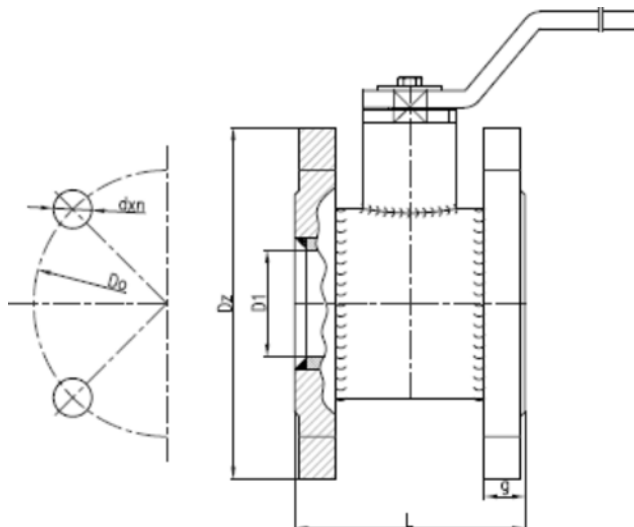
	ВАРИАНТ						
	K	K1	K2	Z	ZR	ZGZ	ZGP
НАИМЕНОВАНИЕ ЧАСТИ	Использованные материалы						
Корпус:	1.4301	1.4541	1.4571	1.0038 или 1.0254			
Шар:	1.4301	1.4541	1.4571	1.4301 или 1.0038+CrNi			
Шпindelь:	1.4301	1.4541	1.4571	1.4301			
Уплотнение шара:	PTFE (PTFE с ГРАФИТОМ, T7W)						
Уплотнение шпинделя:	PTFE + шнур PTFE (PTFE с ГРАФИТОМ + шнур PTFE с ГРАФИТОМ, T7W + шнур PTFE с ГРАФИТОМ)						
Рукоятка:	1.0038 или 1.4301						
Антикоррозионная защита:	-----	-----	-----	малярное покрытие или оцинкование			
Назначение:	Агрессивные среды по таблице хим.стойкости			Вода холодная, тёплая, горячая, водяной пар, воздух, азот, CO ₂ , CO, благородные газы, масла минеральные, растительные, животные	Бензин, керосин, газойль, отопительное масло, авиамасла, нефть, машинные, гидравлические, моторные, трансформаторные масла	Газы - природный, рудничный, доменный	Газы - пропан, бутан, пропан-бутан
По специальному заказу для производства используем следующие материалы: P355, 1.4539 (904L), 1.4404 (316L), 1.4931 (Uranus), C4÷C22 (Hastelloy), 1.4462 (Duplex) и многие другие.							

Шаровой кран может иметь следующее дополнительное оснащение:

- пневматический или электрический привод (возможно исполнение Ex)
- червячная передача

- датчик экстренной сигнализации (возможно исполнение Ex)
- удлинение штока
- возможность пломбировки или закрытия на замок

DP-21k



L – Длина конструкции по DIN 32 02

DN	10 ÷ 25	32	40	50	65	80	100÷250
D1	ТИП	32	40	50	62	75	ТИП
Масса (кг)	DP1kS	4	5,1	8,9	10,6	13,5	DP22k
Фланцы по PN-EN 1092-1:2006 PN 10							
L	ТИП DP1kS	104	106	108	112	140	ТИП DP22k
Dz		140	150	165	185	200	
Do		100	110	125	145	160	
dxn		18x4	18x4	18x4	18x8	18x8	
g		18	18	19	20	20	
Фланцы по PN-EN 1092-1:2006 PN 16							
L	ТИП DP1kS	104	106	108	112	140	ТИП DP22k
Dz		140	150	165	185	200	
Do		100	110	125	145	160	
dxn		18x4	18x4	18x4	18x8	18x8	
g		18	18	19	20	20	
Фланцы по PN -EN 1092-1:2006 PN 25							
L	ТИП DP1kS	104	106	108	112	140	ТИП DP22k
Dz		140	150	165	185	200	
Do		100	110	125	145	160	
dxn		18x4	18x4	18x4	18x8	18x8	
g		18	18	20	22	24	
Фланцы по PN-EN 1092-1:2006 PN 40							
L	ТИП DP1kS	104	106	108	112	140	ТИП DP22k
Dz		140	150	165	185	200	
Do		100	110	125	145	160	
dxn		18x4	18x4	18x4	18x8	18x8	
g		18	18	20	22	24	

По желанию заказчика существует возможность изменения длины конструкции крана.