

DP-24kC КРАН ШАРОВОЙ ФЛАНЦЕВЫЙ

по ANSI, ASME с полным проходом

ДИАПАЗОН ДИАМЕТРОВ

от NPS 1/2" до NPS 10"

ХАРАКТЕРИСТИКА

Шаровые краны типа DP-24kC – это запорные неразборные краны с полным проходом. Фланцевые патрубки выполнены по ANSI CLASS, в соответствии с z PN-EN 1759-1, а длина конструкции крана - согласно ASME B 16.10-2000. Краны могут устанавливаться на вертикальных или горизонтальных трубопроводах в любом положении, причём работать должны только в позиции, полностью открытой или полностью закрытой. Отличаются также простой конструкцией. Существует возможность антистатического исполнения с целью защиты от статических зарядов (ANTISTATIC).

ТЕХНИЧЕСКИЕ ПАРАМЕТРЫ

Номинальное давление:

CL150 – class 150, CL300 – class 300

Температура:

T1 - от -30°C до +150°C

T5 - от -40°C до +150°C

T9 - от -50°C до +150°C

T2 - от -30°C до +200°C

T6 - от -40°C до +200°C

T10 - от -50°C до +200°C

T4 - от -30°C до +250°C

T7 - от -40°C до +250°C

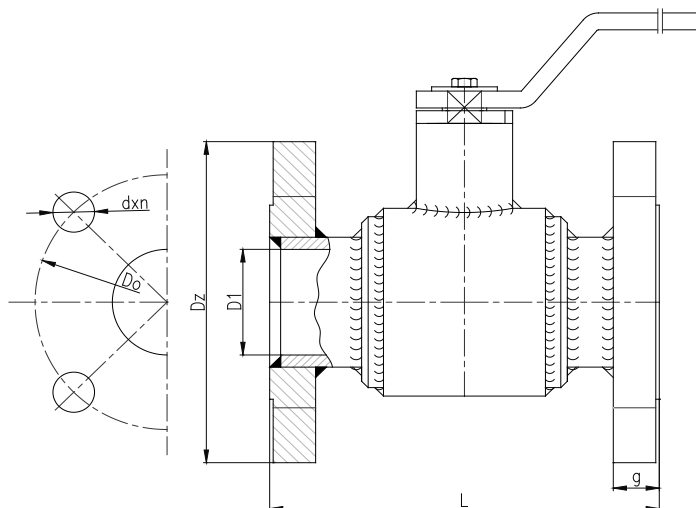
T11 - от -50°C до +250°C

	ВАРИАНТ						
	K	K1	K2	Z	ZR	ZGZ	ZGP
НАЗВАНИЕ ЧАСТИ	Использованные материалы						
Корпус:	1.4301	1.4541	1.4571	1.0038 или 1.0254			
Шар:	1.4301	1.4541	1.4571	1.4301 или 1.0038+CrNi			
Шпindelь:	1.4301	1.4541	1.4571	1.4301			
Уплотнение шара:	PTFE (PTFE с ГРАФИТОМ, T7W)						
Уплотнение шпинделя:	PTFE + шнур PTFE (PTFE с ГРАФИТОМ + шнур PTFE с ГРАФИТОМ, T7W + шнур PTFE с ГРАФИТОМ)						
Рукоятка:	1.0038 или 1.4301						
Антикоррозионная защита:	-----	-----	-----	малярное покрытие или оцинкование			
Назначение:	Агрессивные среды по таблице хим.стойкости		Вода холодная, тёплая, горячая, водяной пар, воздух, азот, CO ₂ , CO, благородные газы, масла минеральные, растительные, животные	Бензин, керосин, газойль, отопительное масло, авиамасла, нефть, машинные, гидравлические, моторные, трансформаторные масла	Газы - природный, рудничный, доменный	Газы - пропан, бутан, пропан-бутан	
По специальному заказу для производства используем следующие материалы: P355, 1.4539 (904L), 1.4404 (316L), 1.4931 (Uranus), C4÷C22 (Hastelloy), 1.4462 (Duplex) и многие другие.							

Шаровой кран может иметь следующее дополнительное оснащение:

- пневматический или электрический привод (возможно исполнение Ex)
- червячная передача
- датчик экстренной сигнализации (возможно исполнение Ex)
- удлинение штока
- возможность пломбировки или закрытия на замок

DP-24kC



L – Длина конструкции по ASME B 16.10-2000

NPS	1/2	3/4	1	1 1/4	1 1/2	2	2 1/2	3	4	5	6*	8**	10**
DN	15	20	25	32	40	50	65	80	100	125	150	200	250
D1	15	20	25	32	40	50	65	75	98	123	148	198	253
Фланцы по PN-EN 1759-1 Класс 150 (Class 150)													
L	108	117	127	140	165	178	190	203	229	330	394	457	533
Dz	89	98	108	117	127	152	178	190	229	254	279	343	406
Do	60,3	69,8	79,4	88,9	98,4	120,6	139,7	152,4	190,5	215,9	241,3	298,4	362
dxn	15,9x4	15,9x4	15,9x4	15,9x4	15,9x4	19x4	19x4	19x4	19x8	22,2x9	22,2x8	22,2x8	25,4x8
g	12	14	16	18	19	21	24	26	27	28	31	34	38
Фланцы по PN-EN 1759-1 Класс 300 (Class 300)													
L	140	152	165	178	190	216	241	282	305	330	403	502	568
Dz	95	117	124	133	156	165	190	210	254	254	318	381	444
Do	66,7	82,6	88,9	98,4	114,3	127	149,2	168,3	200	235	269,9	330,2	387,4
dxn	15,9x4	19x4	19x4	19x4	22,2x4	19x8	22,2x8	22,2x8	22,2x8	22,2x8	22,2x12	25,4x12	28,6x16
g	14,3	15,9	17,5	19	20,6	22,2	25,4	28,6	31,8	34,9	36,5	41,3	47,6

* - рекомендуется применение червячной передачи ** - исключительно с червячной передачей

По желанию заказчика существует возможность изменения длины конструкции крана.