

DP-405k КРАН ШАРОВОЙ ФЛАНЦЕВЫЙ МЕТАЛЛ – МЕТАЛЛ

ДИАПАЗОН ДИАМЕТРОВ

от DN10 до DN150

ХАРАКТЕРИСТИКА

Шаровые краны типа DP-405k - это запорные разборные краны. Краны могут устанавливаться на вертикальных или горизонтальных трубопроводах в любом положении, но работать должны только в позиции, полностью открытой или полностью закрытой. Отличаются простой конструкцией и их можно регенерировать.

ТЕХНИЧЕСКИЕ ПАРАМЕТРЫ

Номинальное давление:

C1- PN16, C2- PN25, C3- PN40, C6- PN63, C7- PN100

По специальному заказу: **C8 – PN160**

Температура:

T18 - от -20°C до +70°C	T15 - от -30°C до +70°C	T16 - от -40°C до +70°C	T17 - от -50°C до +70°C
T19 - от -20°C до +150°C	T1 - от -30°C до +150°C	T5 - от -40°C до +150°C	T9 - от -50°C до +150°C
T20 - от -20°C до +200°C	T2 - от -30°C до +200°C	T6 - от -40°C до +200°C	T10 - от -50°C до +200°C

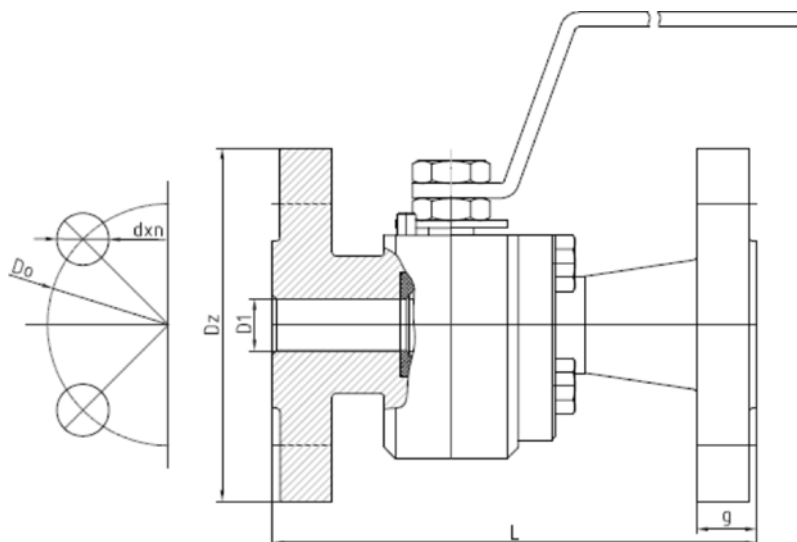
	ВАРИАНТ			
	K1	K2	Z1	Z5
НАИМЕНОВАНИЕ ЧАСТИ	Использованные материалы			
Корпус	1.4541	1.4571	1.0570	1.0565
Шар до DN 100	1.4571	1.4571	1.4571	1.4571
Шар от DN 125	1.4541	1.4401	1.0570+Cr	1.0565+Cr
Шпindelь	1.4541	1.4571	1.4006	1.4541
Уплотнение	PTFE (PTFE + 25% кокс), O-ring NBR (EPDM, FPM, HNBR)			
Антикоррозионная защита	-----	-----	малярное покрытие или оцинкование	
Назначение	Агрессивные среды по таблице хим.стойкости		Вода холодная (тёплая, горячая), водяной пар, воздух, азот, CO ₂ , CO, благородные газы, масла минеральные (растительные, животные), бензин, керосин, масла – газойль (отопительное), топлива, нефть, масла – машинные (гидравлические, моторные, трансформаторные), газ природный (рудничный, доменный, пропан, бутан, пропан-бутан)	
По специальному заказу для производства используем следующие материалы: P355, 1.4539 (904L), 1.4404 (316L), 1.4931 (Uranus), C4÷C22 (Hastelloy), 1.4462 (Duplex) и многие другие				

Шаровой кран может иметь следующее дополнительное оснащение:

- пневматический или электрический привод (возможно исполнение Ex)
- червячная передача

- датчик экстренной сигнализации (возможно исполнение Ex)
- удлинение штока
- возможность пломбировки или закрытия на замок

DP-405k



DN	10	15	20	25	32	40	50	65	80	100	125*	150**
L-F1	130	130	150	160	180	200	230	290	310	350	400	480
L-F1	115	115	120	125	130	140	150	170	180	190		
Фланцы по PN-EN 1092-1:2006 PN 16												
D1	9,5	14	20	25	30	38	47	62	76	95	125	150
Dz	90	95	105	115	140	150	165	185	200	220	250	285
Do	60	65	75	85	100	110	125	145	160	180	210	240
dxn	14x4	14x4	14x4	14x4	18x4	18x4	18x4	18x8	18x8	18x8	18x8	22x8
g	16	16	18	18	18	18	20	22	24	20	22	22
Масса (кг)	2,2	2,3	4,4	6,8	8,8	9,8	13,5	20,5	29,7	47,3	72	115
Фланцы по PN-EN 1092-1:2006 PN 25, PN 40												
D1	9,5	14	20	25	30	38	47	62	76	95	125	150
Dz	90	95	105	115	140	150	165	185	200	235	270	300
Do	60	65	75	85	100	110	125	145	160	190	220	250
dxn	14x4	14x4	14x4	14x4	18x4	18x4	18x4	18x8	18x8	22x8	26x8	26x8
g	16	16	18	18	18	18	20	22	24	24	26	28
Масса (кг)	2,2	2,3	4,4	6,8	8,8	9,8	13,5	20,5	29,7	51,7	83	145
Фланцы по PN-EN 1092-1:2006 PN 63												
D1	9,5	14	----	25	30	38	47	62	76	95	119	142
Dz	100	105		140	155	170	180	205	215	250	295	345
Do	70	75		100	110	125	135	160	170	200	240	280
dxn	14x4	14x4		18x4	22x4	22x4	22x4	22x8	22x8	26x8	30x8	33x8
g	20	20		24	24	26	26	26	28	30	34	36
Масса (кг)	2,8	3,5		8,6	11,3	12,9	16,1	28,6	44,6	68	92	156
Фланцы по PN-EN 1092-1:2006 PN 100												
D1	9,5	14	----	25	30	38	47	62	76	95	119	142
Dz	100	105		140	155	170	195	220	230	265	315	355
Do	70	75		100	110	125	145	170	180	210	250	290
dxn	14x4	14x4		18x4	22x4	22x4	26x4	26x8	26x8	30x8	33x8	33x12



g	20	20		24	24	26	28	30	32	36	40	44
Масса (кг)	2.8	3.5		8.6	11.3	12.9	20.3	32.1	49	76	98	187

* - рекомендуется применение червячной передачи ** - исключительно с червячной передачей