

DP-430k КРАН ШАРОВОЙ ФЛАНЦЕВЫЙ

ДИАПАЗОН ДИАМЕТРОВ

от DN10 до DN200

ХАРАКТЕРИСТИКА

Шаровые краны типа DP-430k - это запорные разборные краны. Краны могут устанавливаться на вертикальных или горизонтальных трубопроводах в любом положении, но работать должны только в позиции, полностью открытой или полностью закрытой. Отличаются простой конструкцией и их можно регенерировать.

ТЕХНИЧЕСКИЕ ПАРАМЕТРЫ

Номинальное давление:

C6- PN63, C7- PN100

По специальному заказу: **C8 – PN160**

Температура:

T18 - от -20°C до +70°C	T15 - от -30°C до +70°C	T16 - от -40°C до +70°C	T17 - от -50°C до +70°C
T19 - от -20°C до +150°C	T1 - от -30°C до +150°C	T5 - от -40°C до +150°C	T9 - от -50°C до +150°C
T20 - от -20°C до +200°C	T2 - от -30°C до +200°C	T6 - от -40°C до +200°C	T10 - от -50°C до +200°C

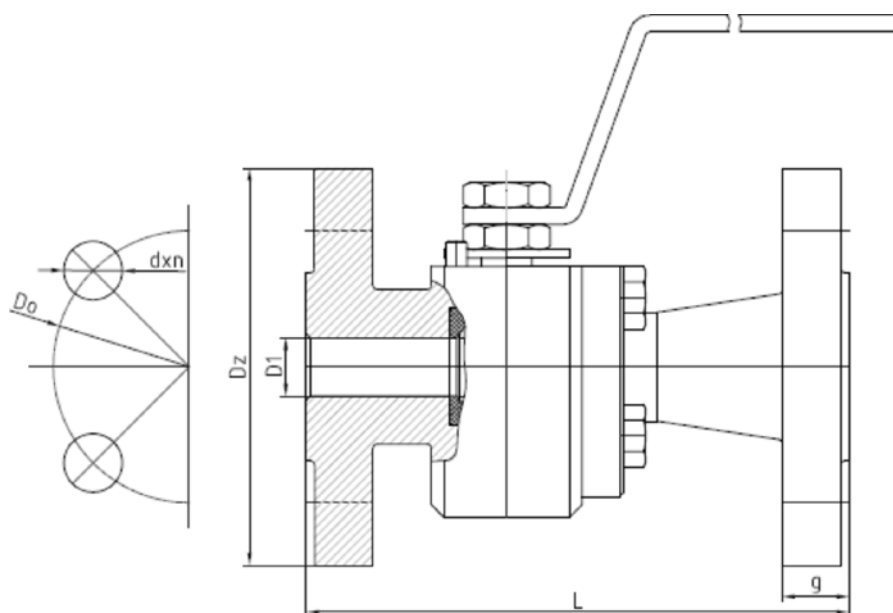
	ВАРИАНТ			
	K1	K2	Z1	Z5
НАИМЕНОВАНИЕ ЧАСТИ	Использованные материалы			
Корпус:	1.4541	1.4571	1.0570	1.0565
Шар до DN 100	1.4571	1.4571	1.4571	1.4571
Шар от DN 125	1.4541	1.4401	1.0570+Cr	1.0565+Cr
Шпиндель	1.4541	1.4571	1.4006	1.4541
Уплотнение	PTFE (PTFE + 25% кокс), O-ring NBR (EPDM, FPM, HNBR)			
Антикоррозионная защита	-----	-----	малярное покрытие или оцинкование	
Назначение:	Агрессивные среды по таблице хим.стойкости		Вода холодная (тёплая, горячая), водяной пар, воздух, азот, CO ₂ , CO, благородные газы, масла минеральные (растительные, животные), бензин, керосин, масла – газойль (отопительное), топлива, нефть, масла – машинные (гидравлические, моторные, трансформаторные), газ природный (рудничный, доменный, пропан, бутан, пропан-бутан)	
По специальному заказу для производства используем следующие материалы: P355, 1.4539 (904L), 1.4404 (316L), 1.4931 (Uranus), C4÷C22 (Hastelloy), 1.4462 (Duplex) и многие другие.				

Шаровой кран может иметь следующее дополнительное оснащение:

- пневматический или электрический привод (возможно исполнение Ex)
- червячная передача

- датчик экстренной сигнализации (возможно исполнение Ex)
- удлинение штока
- возможность пломбировки или закрытия на замок

DP-430k



DN	10	15	25	32	40	50	65	80	100	125*	150**	200**
D1	9,5	14	25	30	38	47	62	76	95	119	142	195
L	130	130	160	180	200	230	290	310	350	400	480	600
Фланцы по PN-EN 1092-1:2006 PN 63												
Dz	100	105	140	155	170	180	205	215	250	295	345	415
Do	70	75	100	110	125	135	160	170	200	240	280	345
dxn	14x4	14x4	18x4	22x4	22x4	22x4	22x8	22x8	26x8	30x8	33x8	36x12
g	20	20	24	24	26	26	26	28	30	34	36	42
Масса (кг)	2.8	3.5	8.6	11.3	12.9	16.1	28.6	44.6	68	92	156	230
Фланцы по PN-EN 1092-1:2006 PN 100												
Dz	100	105	140	155	170	195	220	230	265	315	355	---
Do	70	75	100	110	125	145	170	180	210	250	290	
dxn	14x4	14x4	18x4	22x4	22x4	26x4	26x8	26x8	30x8	33x8	33x12	
g	20	20	24	24	26	28	30	32	36	40	44	
Масса (кг)	2.8	3.5	8.6	11.3	12.9	20.3	32.1	49	76	98	187	

* - рекомендуется применение червячной передачи ** - исключительно с червячной передачей