

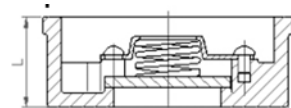
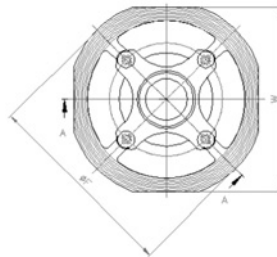
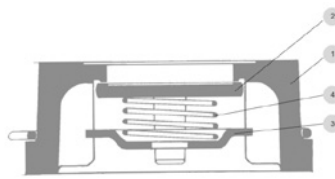
КЛАПАН ОБРАТНЫЙ МЕЖФЛАНЦЕВЫЙ ТИП 275I ИЗ НЕРЖАВЕЮЩЕЙ СТАЛИ

ПРИМЕНЕНИЕ

Основное назначение обратных клапанов 275I – предотвращение обратного потока среды. Конструкция клапана полностью выполнена из нержавеющей стали. Применяемые среды: питьевая, техническая, в том числе перегретая вода, пар, термальные масла и другие среды в соответствии с используемым материалом клапана.

СПЕЦИФИКАЦИЯ МАТЕРИАЛОВ

	Материал корпуса	1
	Исполнение	51
1	Корпус	G-X6CrNiMo 18 10
2	Диск	X3CrNiMo 17-13-3
3	Шайба центрующая	G-X6CrNiMo 18 10
4	Пружина	X3CrNiMo 17-13-3
максимальная температура		300 °C



ПАРАМЕТРЫ

материал корпуса	Давление	Диаметр	Макс. Температура
1 нержавеющая сталь	E 40 bar	DN 15-300	300°C

ГАБАРИТНЫЕ РАЗМЕРЫ

DN	275I						
	g	d	D	F	W	L	Вес
мм	дюймы	мм					кг
15	G 1/2"	15	43	53	43	16	0.1
20	G 3/4"	20	53	63	53	19	0.16
25	G 1"	25	63	173	63	22	0,28
32	G 1 1/4"	30	75	84	75	28	0,52
40	G 1 1/2"	38	80	94	80	32	0,70
50	G 2"	47	95	107	95	40	1.1
65	G 2 1/2"	62	115	126	115	46	1,58
80	G 3"	77	131	145	131	50	1,78
100	G 4"	96	150	164	150	60	3,3
125	G 5"	119	180	190,5	190,5	90	8
150	G 6"	141	209	219	219	106	12
200	G 8"	190	272	282	282	140	22
250	G 10"	225	317	317	317	145	35
300	G 12"	280	369	380	380	160	45

