

## Клапан дренажный ADCA серии BDV

### Описание

Клапан дренажный ADCA серии BDV дополнительно поставляется к конденсатоотводчикам для их защиты от загрязнений. Данное устройство применимо со следующими моделями конденсатоотводчиков:

- DT46
- DT42-2
- TH32
- BM20
- BM32
- CDV

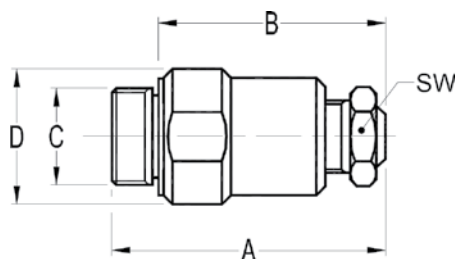


### Технические данные

Типоразмеры	M22, M28, $\frac{3}{8}$ "
Область применения	Сброс содержимого из фильтра
Исполнения	BDV-M22, BDV-M28, BDV-10
Присоединение	Резьба (метрическая или NPT)
Максимальное допустимое давление	63 бар
Максимальная допустимая температура	400 °C
Установка	На дренаже конденсатоотводчиков

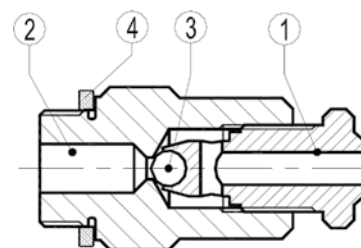
### Весогабаритные характеристики

Тип	A, мм	B, мм	C, мм	ØD, мм	SW	Вес, кг
BDV-M22	60	51	M22	29	19	0,2
BDV-M28	60	51	M28	29	19	0,27
BDV-10	60	51	$\frac{3}{8}$ "	29	19	0,18



### Спецификация материалов

№	Наименование	Материал
1	Винт	AISI 304/1.4301
2	Корпус	AISI 304/1.4301
3	Шар	AISI 440/1.4125
4	Прокладка	Нерж. сталь/Графит



**Габариты при применении конденсатоотводчиков, мм**

DN	DT46		DT42-2		TH32		BM20		BM32		CDV	
	E	F	E	F	E	F	E	F	E	F	E	F
1/2"-15	83	94	83	94	83	94	83	94	83	94	83	94
3/4"-20	83	94	83	94	83	94	83	94	83	94	83	94
1"-25	90	100	90	100	90	100	90	100	90	100	90	100

